

แบบสอบถามความพึงพอใจในการให้บริการของ องค์การบริหารส่วนตำบลสวี ประจำปีงบประมาณ 2566

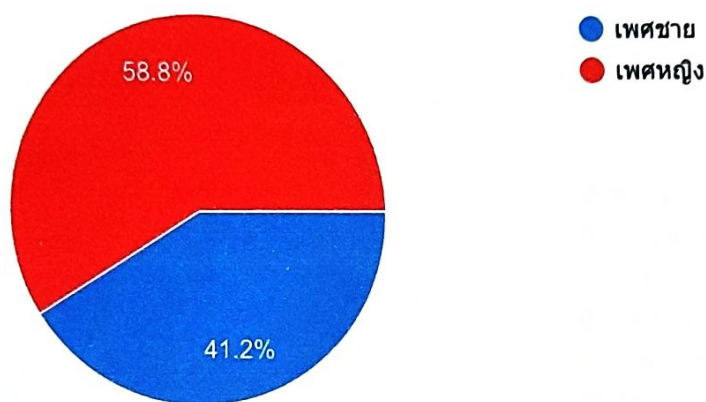
การตอบกลับ 34 รายการ

เผยแพร่การวิเคราะห์

เพศของผู้ตอบคำถาม

 คัดลอก

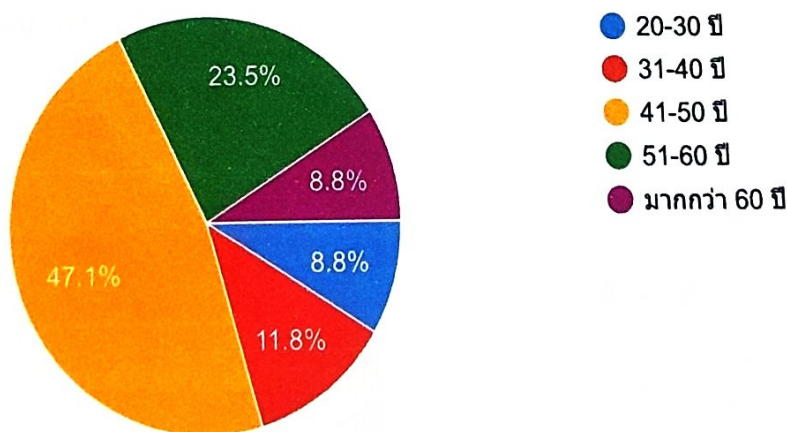
คำตอบ 34 ข้อ



อายุ

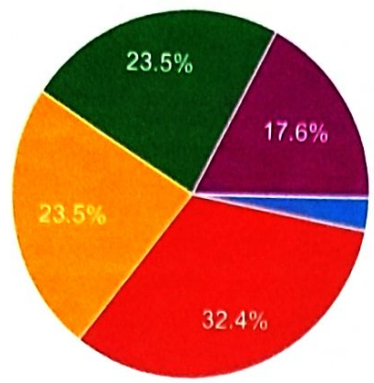
 คัดลอก

คำตอบ 34 ข้อ



การศึกษา

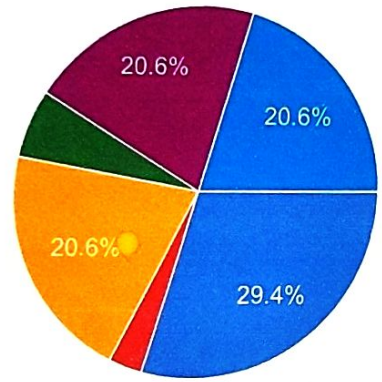
คำตอบ 34 ข้อ



- ระดับประถมศึกษา
- ระดับมัธยมศึกษา
- ระดับปวช/ปวส
- ปริญญาตรี
- สูงกว่าปริญญาตรี

อาชีพ

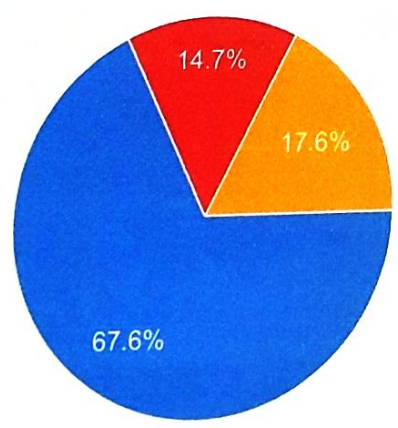
คำตอบ 34 ข้อ



- รับราชการ
- เอกชน/รัฐวิสาหกิจ
- รับจ้าง
- นักเรียน/นักศึกษา
- เกษตรกร
- อื่นๆ

ขอรับบริการจากหน่วยงานใด

คำตอบ 34 ข้อ

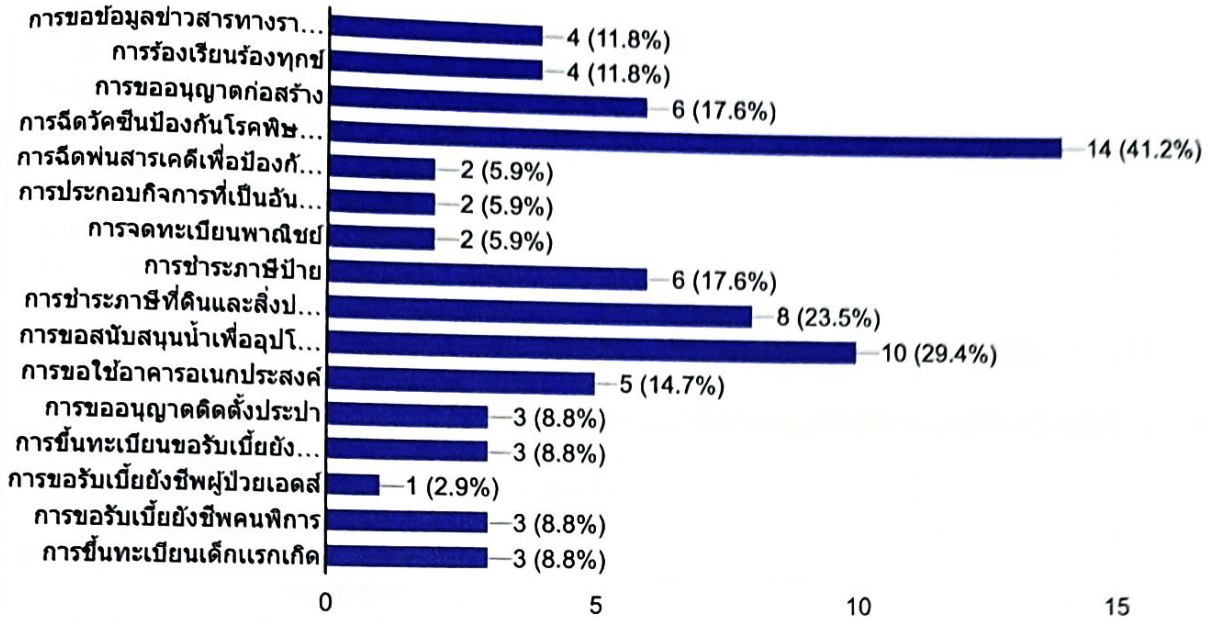


- สำนักปลัด
- กองคลัง
- กองช่าง

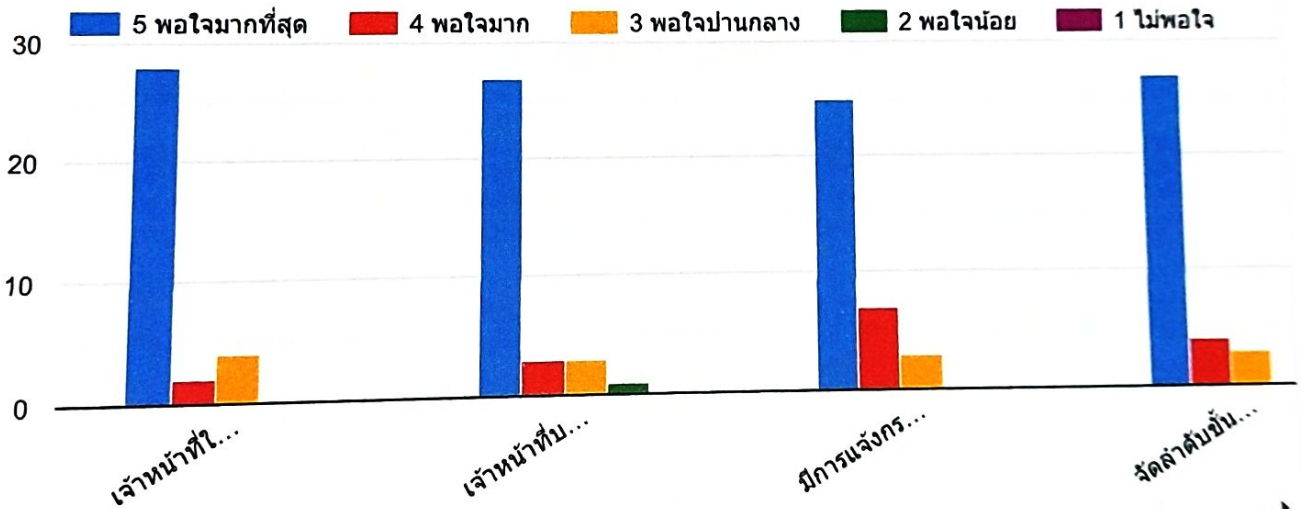


เรื่องที่ขอรับบริการ

คำตอบ 34 ข้อ



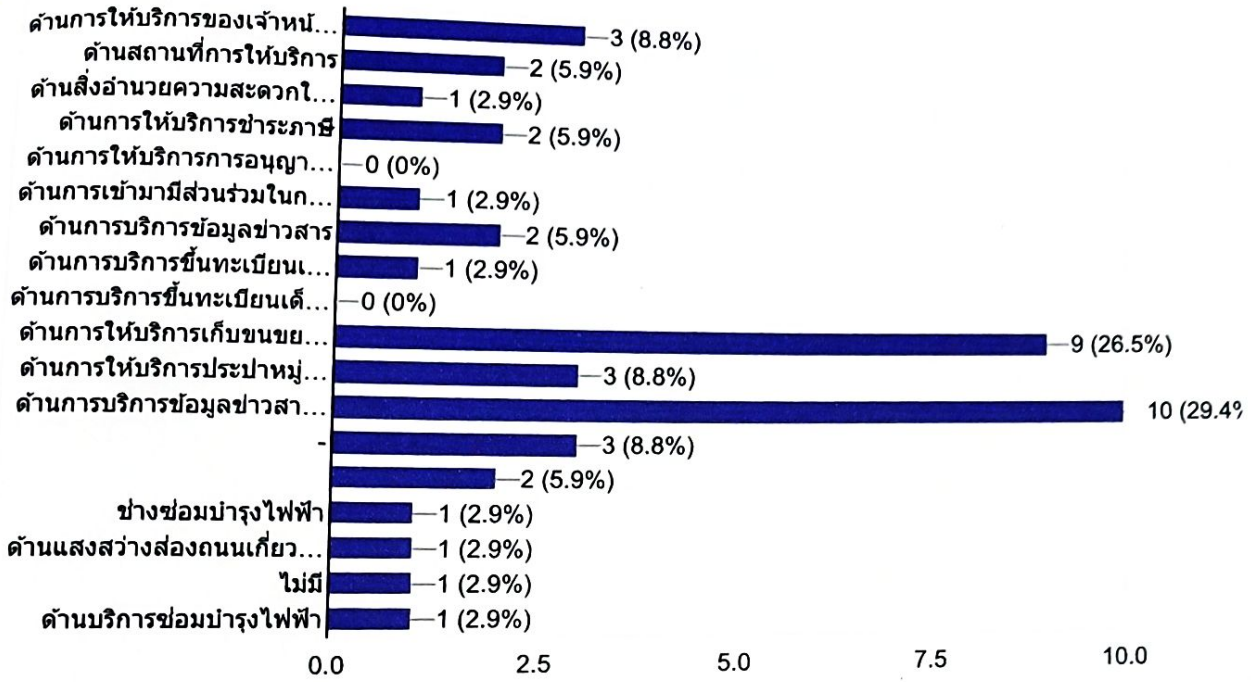
แบบสอบถาม



ท่านเห็นว่างานบริการด้านใดที่ควรปรับปรุง

คำตอบ 34 ข้อ

คัดลอก



เนื้อหานี้มีได้ถูกสร้างขึ้นหรือรับรองโดย Google [รายงานการละเมิด](#) - [ข้อกำหนดในการให้บริการ](#) - [นโยบายความเป็นส่วนตัว](#)

Google ฟอรัม

